



SUPPORTING INCLUSIVE RESOURCE
DEVELOPMENT (SIRD)

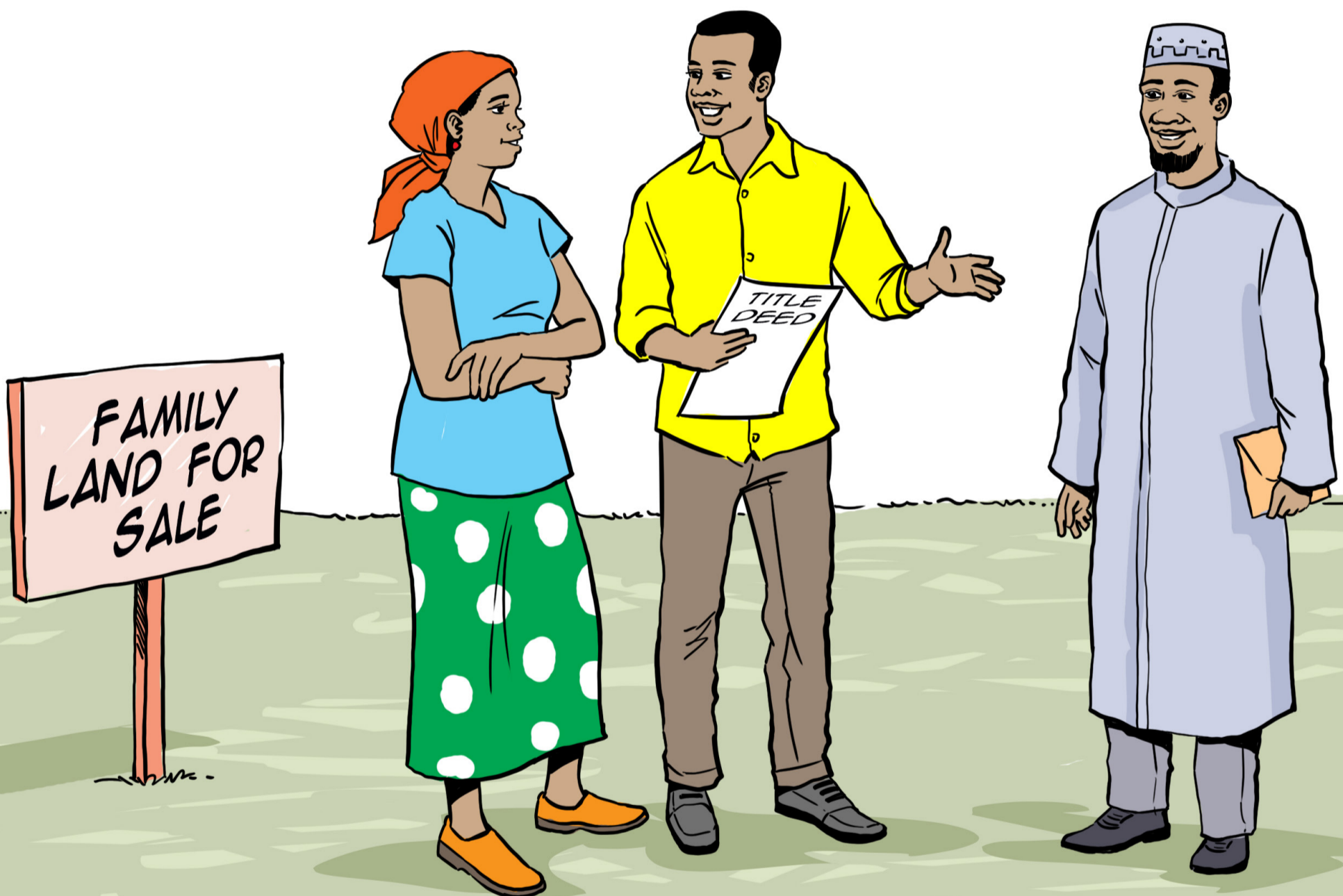


Global Affairs
Canada



Law Society of Kenya

Je! Unajua kuwa mume anahitajika na sheria kutafuta na kupokea idhini ya mkewe kabla ya kuendelea na lolote juu ya Arthi ya familia?



Wanawake ni washirika sawa katika ndoa na wanastahili Kuhusihwa na kushauriwa juu ya maswala yoyote yanayowahusu ustawi wa familia zao.